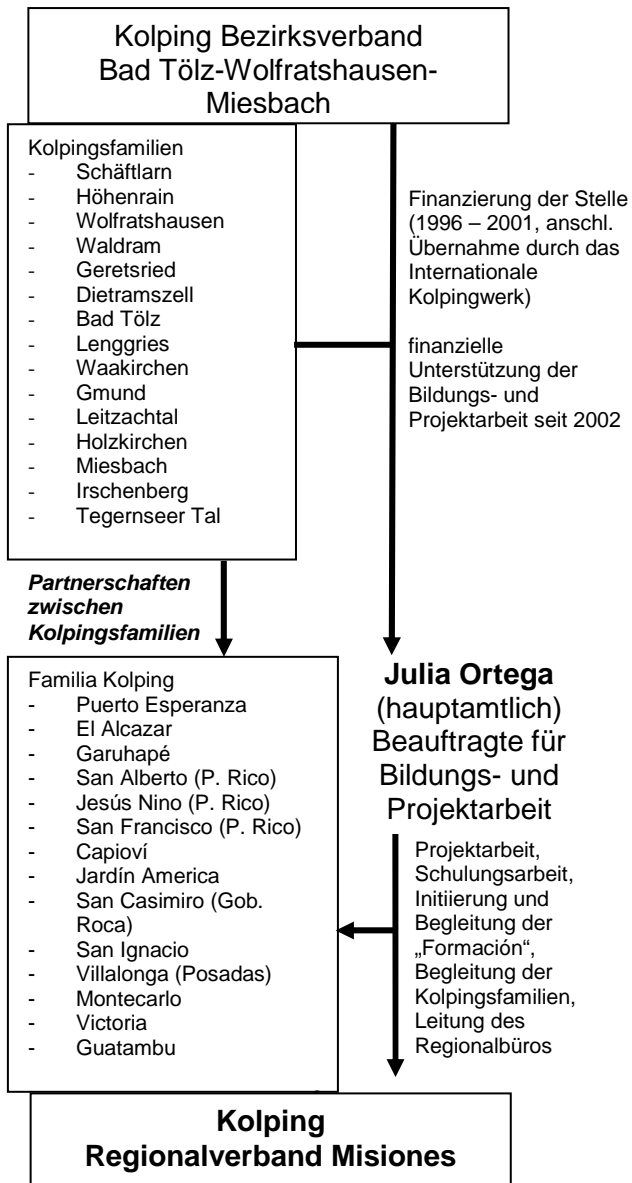
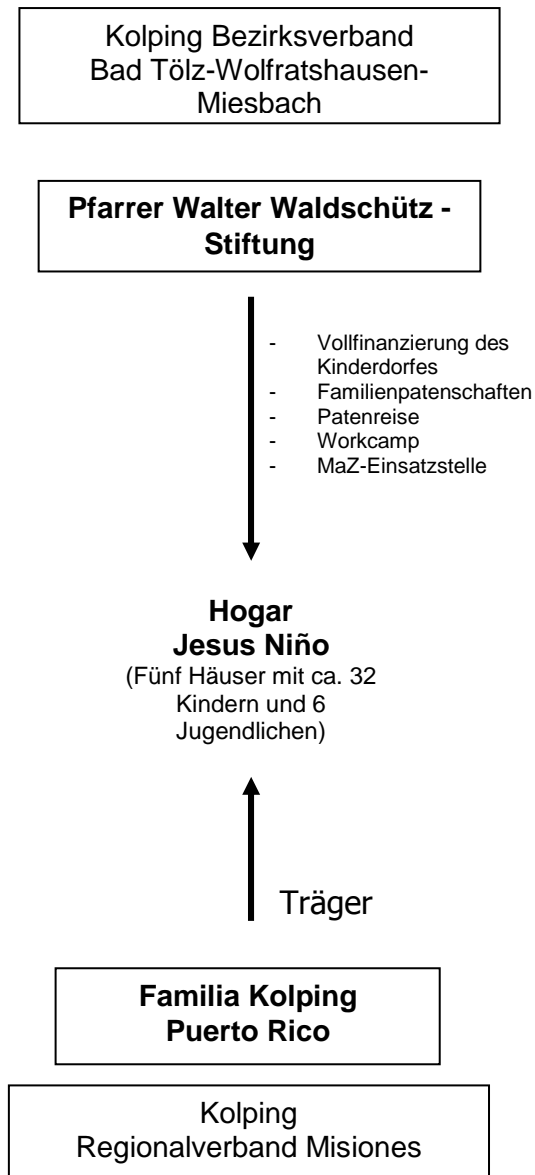


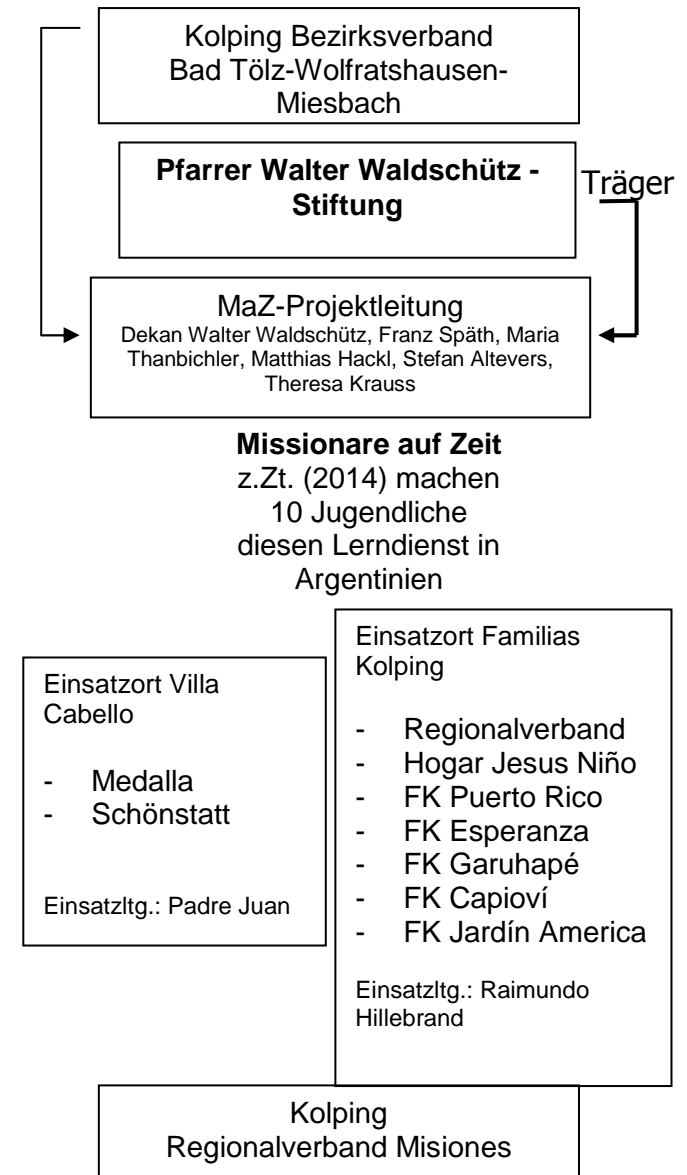
### Unterstützung der Bildungs- und Projektarbeit



### Patenschaft mit dem Kinderdorf



### MaZ (Missionar auf Zeit) - Projekt



„Kolping ist durch partnerschaftliche Kontakte und Projekte mit Menschen aus vielen Ländern verbunden. Im Internationalen Kolpingwerk ist hierdurch ein enges Netz von Beziehungen entstanden, wobei wir die Begegnung junger Menschen besonders fördern. (Leitbild, Kolpingwerk Deutschland)

## Partnerschaft statt Almosen

„Es reicht nicht aus, dass die Reichen den Armen helfen. Jeder ist gleichberechtigt und soll Gehör finden. Der Umgang soll partnerschaftlich und auf gleicher Ebene sein. Jeder kann von jedem lernen, es gibt keinen Stärkeren oder Schwächeren“ so Hubert Tintelott, Generalsekretär des Kolpingwerkes.

Immer wichtiger wird der Aspekt der Partnerschaft. Neben dem Solidaritätsgedanken ist Partnerschaft ein wechselseitiges Geben und Nehmen, das sich nicht auf den finanziellen Teil beschränkt. Vielmehr zeichnet sich Partnerschaft auch in einem gegenseitigen Miteinander- und Voneinander-Lernen aus.

Durch ständigen Dialog und Begegnung können Gemeinsamkeiten entdeckt werden, trotz aller Unterschiedlichkeiten.

Der Aufbau der Kolpingsfamilien ist ein erster Schritt zur Förderung einer weltweiten Solidarität, die auch dazu dient, Armut zu bekämpfen.

Die internationale Gemeinschaft steht in der politischen und sozialen Verantwortung, die Welt so zu gestalten, dass eine menschenwürdige Entwicklung ALLER in Frieden und Gerechtigkeit möglich ist.

Das Kolpingwerk versteht unter dieser Förderung die ständige und ganzheitliche Entwicklung des Menschen. Durch eine fundierte Berufsausbildung hilft das Kolpingwerk, die Persönlichkeit jedes Einzelnen zu stärken und ihm ein erfülltes und menschenwürdiges Dasein zu ermöglichen.

(aus: Kolpingblatt 06/2002)

*Kolping ist durch partnerschaftliche Kontakte und Projekte mit Menschen aus vielen Ländern verbunden. Im Internationalen Kolpingwerk ist hierdurch ein enges Netz von Beziehungen entstanden, wobei wir die Begegnung junger Menschen besonders fördern.*  
(Leitbild, Kolpingwerk Deutschland)

## Ansprechpartner

### Pfarrer Walter Waldschütz Stiftung:

Dekan Msgr. Walter Waldschütz (Stiftungsvorsitzender)

Email: [walter@waldschuetz.org](mailto:walter@waldschuetz.org)

[www.pwws.de](http://www.pwws.de)

### MaZ-Projekt:

Dekan Msgr. Walter Waldschütz  
(Projektverantwortlicher)

Email: [walter@waldschuetz.org](mailto:walter@waldschuetz.org)

Franz Späth (Projektleitung)

Email: [spaethf@t-online.de](mailto:spaethf@t-online.de)

Maria Thanbichler (Projektleitung)

Email: [maria@thanbichler.org](mailto:maria@thanbichler.org)

[www.pwws.de](http://www.pwws.de)

### Patenschaft Hogar Jesus Nino:

Maria Thanbichler

Email: [mari@thanbichler.org](mailto:mari@thanbichler.org)

Dekan Msgr. Walter Waldschütz

Email: [walter@waldschuetz.org](mailto:walter@waldschuetz.org)

[www.kinderdorf-puerto-rico.de](http://www.kinderdorf-puerto-rico.de)

### Partnerschaft mit dem Regionalverband

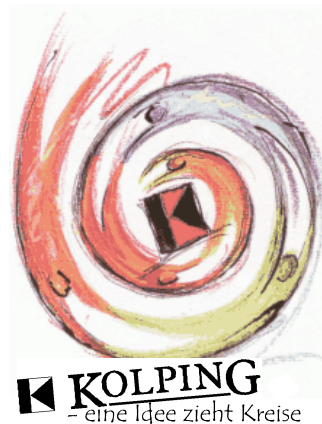
Matthias Hackl (Beauftragte für Eine Welt und  
Völkerverständigung im Kolping-Bezirksverband)

Email: [matthias\\_hackl@gmx.de](mailto:matthias_hackl@gmx.de)

Franz Späth (Bezirksvorsitzender)

Email: [spaethf@t-online.de](mailto:spaethf@t-online.de)

[www.kolpingargentina.org](http://www.kolpingargentina.org)



Federación de Familias Kolping de Misiones

Die Welt wächst  
zusammen –  
Verwirklichung weltweiter  
Gemeinschaft

Patenschaft  
Partnerschaft  
und  
Freiwilligendienst



**KOLPING**

Kolpingwerk Bezirksverband Bad Tölz - Wolfratshausen - Miesbach

