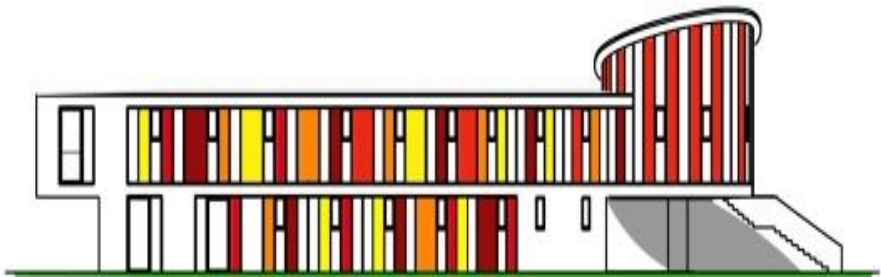


# KINDERHAUS SANKT ANNA

[www.sankt-anna.de](http://www.sankt-anna.de)



Liebe Familien,

Sie überlegen, Ihr Kind bei uns im Kinderhaus anzumelden. Wir möchten Ihnen mit diesem Flyer erste Informationen geben und Sie bei Interesse zum Weiterlesen auf unsere Homepage einladen.

*Ihr Team vom Kinderhaus Sankt Anna*

## **Unser pädagogischer Ansatz**

Wir arbeiten nach dem situationsorientierten Ansatz. Dies bedeutet, dass die Themen aufgegriffen und vertieft werden, welche die Kinder aktuell beschäftigen. So gelingt es den Kindern das alltäglich Erlebte zu verstehen, zu empfinden, zu begreifen und zu verarbeiten.

Jedes Kind ist eine einzigartige Persönlichkeit, die wir fördern, begleiten und unterstützen. Bildung und Erziehung finden in einem geschützten Rahmen, mit Liebe und Wertschätzung, statt.

## **Unser Tagesablauf**

Da wir situations- und bedürfnisorientiert arbeiten, stellt sich unser Tagesablauf dynamisch dar. Die individuelle Unterstützung des Kindes ist entscheidend. Dennoch gibt es einige organisatorische und pädagogische Eckpfeiler.

## **In der Krippe**

- Zwischen 7:00 und 8:00 Uhr bieten wir den Frühdienst an.
- Ab 8:00 Uhr öffnen wir die Spielbereiche. Freispiel und pädagogische Angebote finden statt und auch der Garten steht den Kindern zur Verfügung.
- Zwischen 8:00 und 9:30 Uhr bieten wir eine gleitende, von uns vorbereitete Brotzeit an.
- Vor dem Mittagessen treffen wir uns für einen gemeinsamen Kreis. Wir bieten Lieder, Fingerspiele oder angeleitete Bewegungsspiele an.
- Um 11 Uhr gibt es ein gemeinsames Mittagessen mit anschließender Ruhezeit.

- Am Nachmittag können die Kinder in den Spielbereichen oder im Garten spielen.
- Zusätzlich bieten wir eine gleitende Nachmittagsbrotzeit an.
- Ab 15 Uhr beginnt der Spätdienst.
- Getränke stehen den Kindern ganztägig zur Verfügung.

## **Im Kindergarten**

- Zwischen 7:00 und 8:00 Uhr bieten wir den Frühdienst an.
- Ab 8:00 Uhr öffnen wir die Spielbereiche; der Morgenkreis, das Freispiel, pädagogische Angebote und Projekte finden statt und auch der Garten steht den Kindern zur Verfügung.
- Ab 8:15 Uhr bieten wir eine gleitende Brotzeit an. (Die Brotzeit wird von Zuhause mitgebracht).
- Um 12 Uhr gibt es ein gemeinsames Mittagessen mit anschließender Ruhezeit.
- Am Nachmittag können die Kinder in den Spielbereichen oder im Garten spielen.
- Zusätzlich gibt es eine gleitende Nachmittagsbrotzeit.
- Ab 15 Uhr beginnt der Spätdienst.
- Getränke stehen den Kindern ganztägig zur Verfügung.

## **Allgemeine Information**

Die Krippe arbeitet zurzeit wegen der Corona Pandemie in festen Gruppen. Das ursprüngliche Konzept „Arbeit in Erfahrungsräumen“ ist gerade nicht möglich.

Außerdem musste der Kindergarten das gruppenübergreifende Arbeiten wegen der Corona Pandemie einstellen.

Der Ablauf und unsere pädagogische Haltung sind trotzdem unverändert geblieben.

## **Unsere Elternarbeit**

Die Eltern bleiben die wichtigsten Bezugspersonen im Leben des Kindes. Sie kennen ihr Kind und seine Bedürfnisse am besten. Damit Eltern und Kind sich bei uns wohl fühlen, ist eine enge und vertrauensvolle Zusammenarbeit mit dem Team unerlässlich. Wir möchten mit den Familien eine offene und vertrauensvolle Erziehungspartnerschaft leben. Diese ist die Voraussetzung für das Gelingen der Kinderhauszeit.

## **Unsere Eingewöhnung**

Jedes Kind muss sich beim Eintritt in das Kinderhaus an eine neue Umgebung und einen veränderten Tagesablauf gewöhnen. Es baut Beziehungen zu noch fremden Personen auf.

Dies ist eine anstrengende Phase für jedes Kind und kann mehrere Wochen in Anspruch nehmen. Planen Sie deshalb bitte genügend Zeit für die Eingewöhnung ein. Da wir auf jedes Kind individuell eingehen möchten nehmen wir gestaffelt auf.

Vor dem Start der Eingewöhnung gehen wir auf Sie zu und geben Ihnen genauere Informationen.

## **Wie sind die Öffnungszeiten des Kinderhauses?**

Das Kinderhaus ist von Montag bis Donnerstag von 7:00 bis 16:30 Uhr und am Freitag von 7:00 bis 15:30 Uhr geöffnet.

Wir haben im Jahr bis zu 30 Schließtage (Sommerferien, Weihnachtsferien und Konzeptionstage).

## Aktuelle Elternbeiträge der Krippe

Der Elternbeitrag<sup>1</sup> ist nach der Buchungszeit gestaffelt und beträgt:

<u>für eine Buchungszeit</u>	<u>Monatlich (€)</u>
bis sechs Stunden	301,00
bis sieben Stunden	326,00
bis acht Stunden	351,00
bis neun Stunden	376,00
bis zehn Stunden	402,00

### **Weitere Beiträge pro Monat für:**

Spiel- und Wäschegeld	19,00
Brotzeit	15,00
Mittagsverpflegung	108,00

---

## Aktuelle Elternbeiträge des Kindergartens

Der Elternbeitrag<sup>2</sup> ist nach der Buchungszeit gestaffelt und beträgt:

<u>für eine Buchungszeit</u>	<u>monatlich (€)</u>
bis sechs Stunden	130,00
bis sieben Stunden	142,00
bis acht Stunden	152,00
bis neun Stunden	164,00
bis zehn Stunden	175,00

### **Weitere Beiträge pro Monat für:**

Spiele und Getränke	7,50
Mittagsverpflegung	66,00

---

<sup>1</sup> Der Elternbeitrag und der Beitrag für Spiel- und Wäschegeld sind für 12 Monate zu zahlen; Mittagsverpflegung und Brotzeit für 11 Monate.

<sup>2</sup> Der Elternbeitrag und der Beitrag für Spiele und Getränke sind für 12 Monate zu zahlen; Mittagsverpflegung für 11 Monate.

## Informationen zu den Beiträgen

Besuchen Geschwisterkinder die Einrichtung, wird ab dem zweiten Kind eine Ermäßigung des Elternbeitrags in Höhe von 20 € monatlich gewährt.

Beim Amt für Jugend und Familie am Landratsamt Dachau kann ein Antrag auf Kostenbeteiligung oder Übernahme der Kosten gestellt werden. Diese richtet sich nach den Einkünften und der Lebenssituation der Eltern.

Bei Fragen stehen wir gerne unter der Telefonnummer 08131 / 9 45 46 zur Verfügung.

## Wie melde ich mein Kind an?

Die Anmeldung erfolgt über das **Bürgerserviceportal** der Gemeinde Karlsfeld.

Nach einer Registrierung können Sie dort, Ihre Wunscheinrichtung auswählen und die Bedarfsanmeldung absenden.

Anschließend erhalten Sie in Ihrem Postfach eine Bestätigung Ihrer Anmeldung. Informationen zur Platzvergabe folgen elektronisch.

Zum Vertragsabschluss werden Sie von der jeweiligen Einrichtung kontaktiert und erhalten alle relevanten Termine.