

„Wir wollen die Welt ein wenig besser verlassen,  
als wir sie vorgefunden haben.“ *Lord Baden-Powell*



Stamm Mariá Himmelfahrt Laufen  
deutsche pfadfinderschaft sankt georg



## »» Routeninformationen für den Georgstag

Liebe Pfadfinderinnen und Pfadfinder,

Liebe Eltern und Altpfadfinder,

Wir haben euch alle Routen noch einmal zusammengestellt. Ihr könnt auch eine Route von einem anderen Stamm gehen. Das ist euch überlassen.

Bitte haltet euch an die aktuell geltenden Corona-Regeln und geht die Routen Familienintern.

Wir wünschen euch viel Spaß.

Gut Pfad,

Euer Georgstag-Planungsteam

### Orte:

- Berchtesgaden

Startpunkt: Ramsauer Str. 128, 83483 Bischofswiesen

Wölflinge gehen den blauen Weg. Pfadfinder und Jungpfadfinder gehen den roten und danach noch den blauen Weg. Gestartet wird nach Überqueren der Bundesstraße Richtung Nord-West.



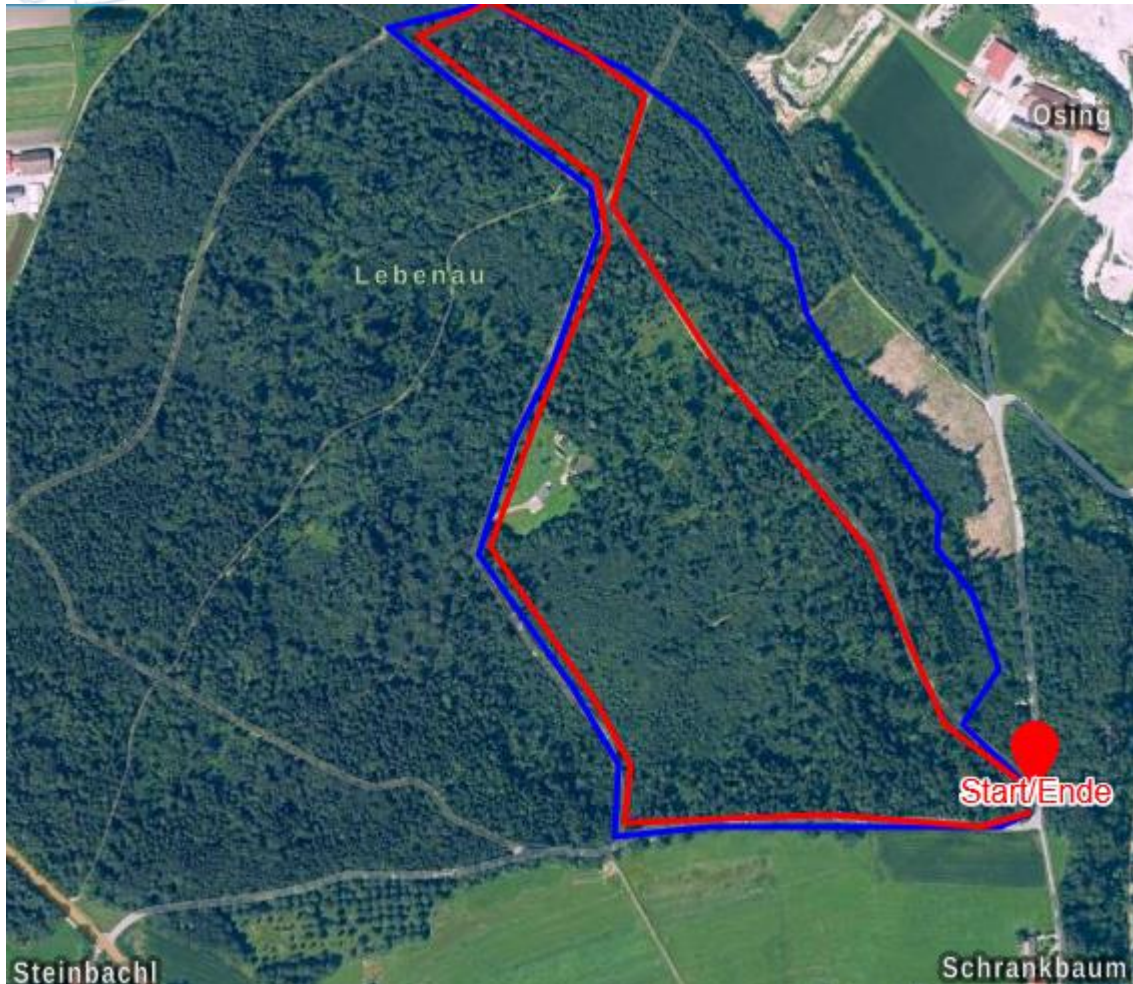


„Wir wollen die Welt ein wenig besser verlassen,  
als wir sie vorgefunden haben.“ *Lord Baden-Powell*

- Laufen

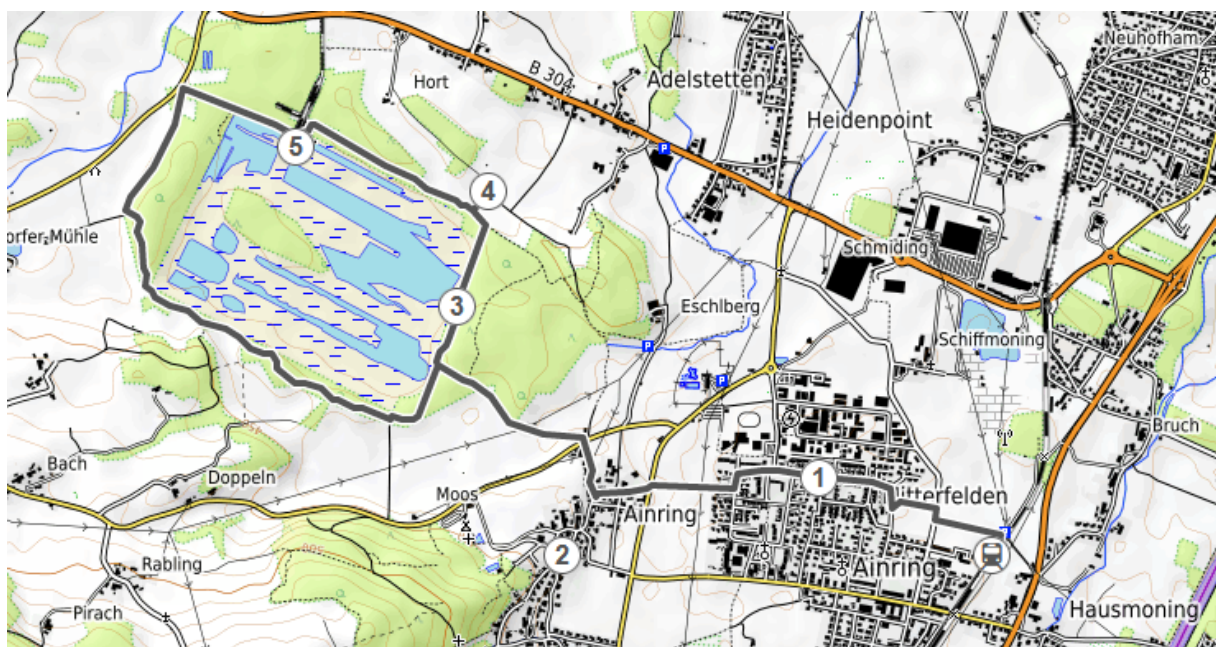
Startpunkt: Parkplatz am Genfer Steig (Osinger Wald)

Wölflinge gehen den roten Weg. Jungpfadfinder und Pfadfinder den blauen Weg.  
Gestartet wird Richtung Norden. Bitte nehmt einen wasserfesten Edding mit.



- Mitterfelden/Freilassing

Startpunkt: Bahnhof Ainring

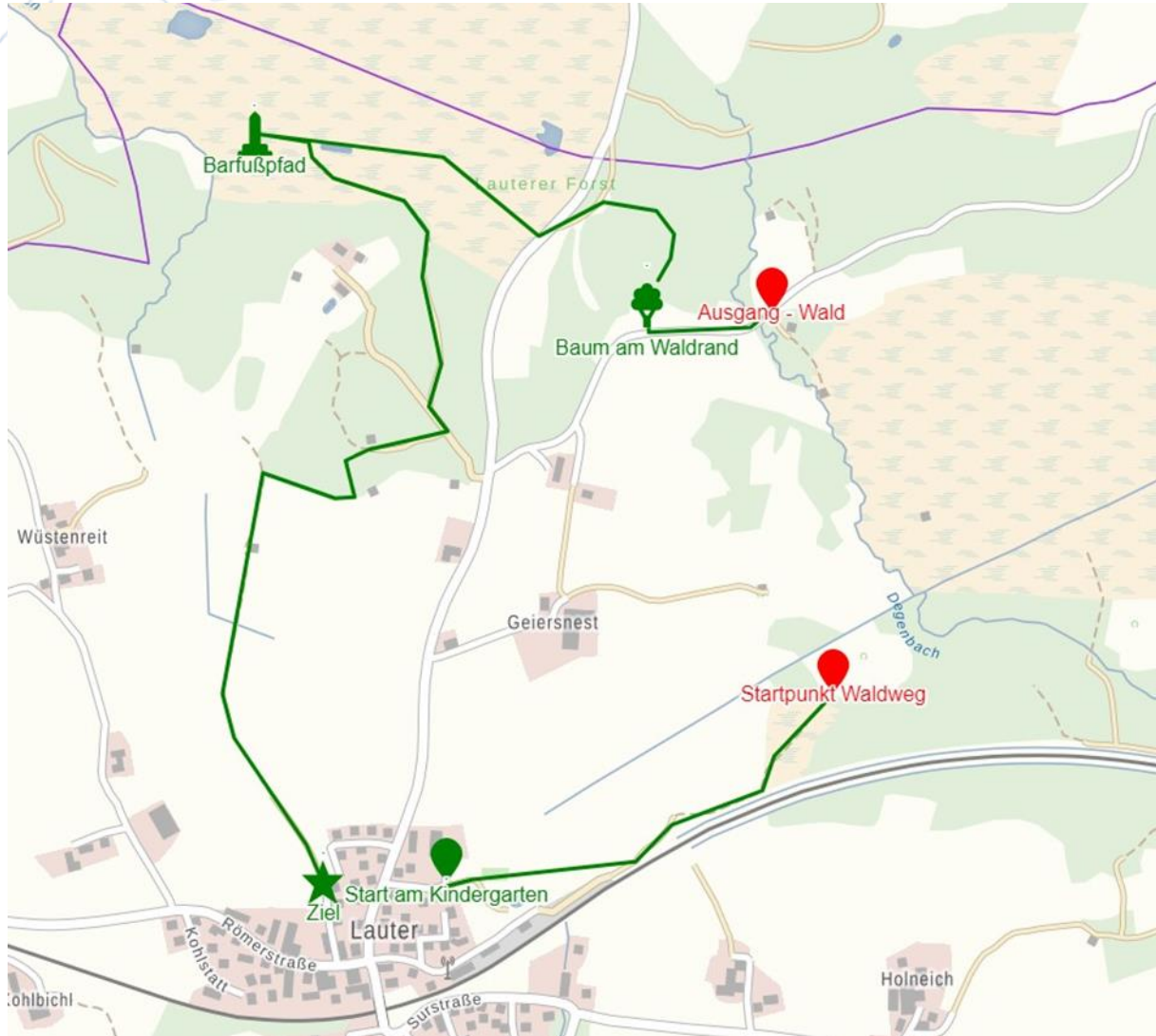




„Wir wollen die Welt ein wenig besser verlassen,  
als wir sie vorgefunden haben.“ Lord Baden-Powell

- Surberg

Startpunkt: Parkplatz am Kindergarten in Lauter



Aufgaben:

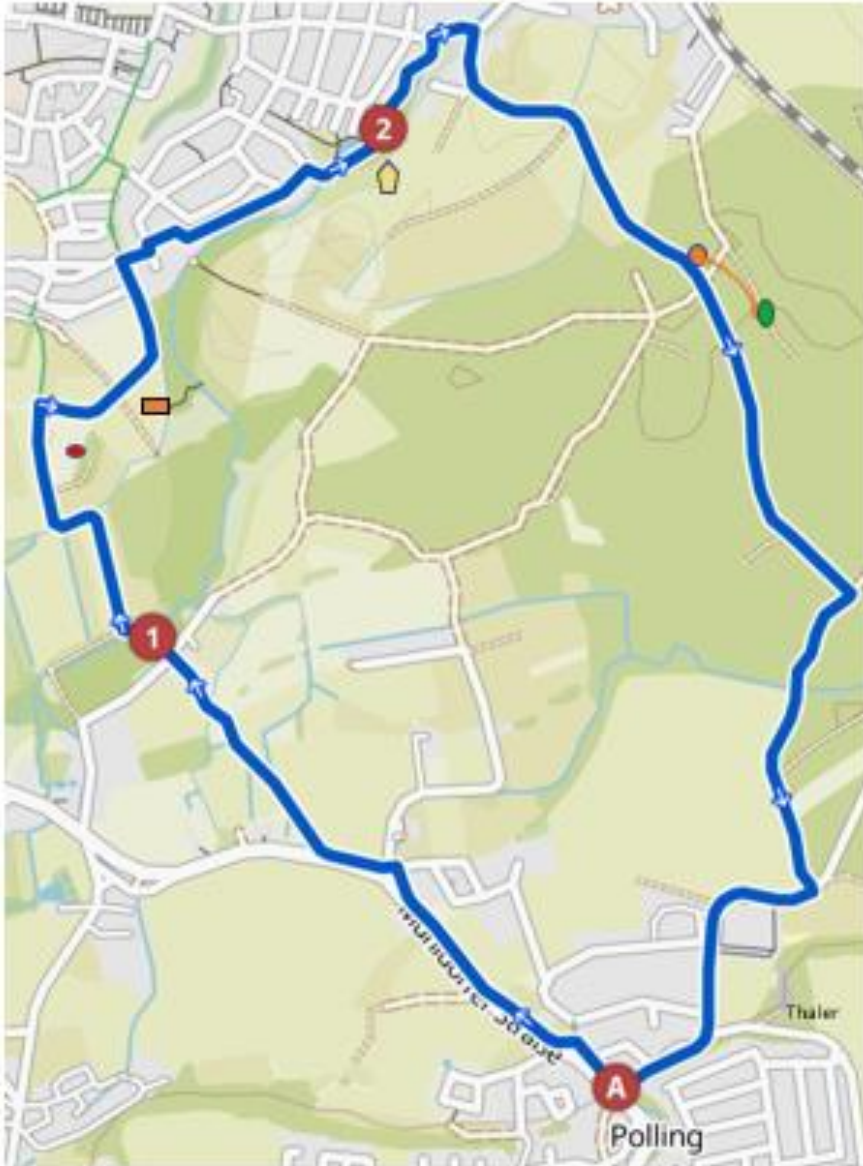
- Finde einen Weg durch den Wald.
  - Bonus: Zeichne ihn in der Karte ein.
- Sammle unterwegs je einen Gegenstand, der flauschig, spitzig, glatt, weich, klebrig und rund ist.
- Fotografiere 5 unterschiedliche Pflanzen und bestimme sie.
- Baue ein Steinmännchen am Weier.
- Erweitere den Barfußpfad um ein neues Feld.



„Wir wollen die Welt ein wenig besser verlassen,  
als wir sie vorgefunden haben.“ Lord Baden-Powell

- Polling/Mühdorf

Startpunkt: Wolfgang Ortmaier Schreinerei (Mühdorfer Str. 6, 84570 Polling)



- Baumstumpf vom Foto
- Eingang vom Wald (mit Bergahorn, Holunder, Fichten, viel Breitwegerich, etwas Spitzwegerich, Haselnuss verteilt auf der Strecke )
- 2 Kapelle
- Kleines Wasserrad im Grünbach
- Bank mit junger Eiche
- 1 Brücke über den Grünbach
- Markante Kreuzung im Wald

