

FASTENZEIT

2. WOCHE – DIENSTAG

MESSFEIER

w¹ Ich schreie zu dir, o Herr, GL 75,1 (Halbton höher), mit VV ↪

KR Kyrie eleison, GL 556,2, mit Tropen ↪

L Erbarme dich, erbarm dich mein, GL 268

L Wohin soll ich mich wenden, GL 145

L Du rufst uns, Herr, an deinen Tisch, GL 146

L Gott ist gegenwärtig, GL 387, 1, 3, 7, 8

L Herr, gib uns Mut zum Hören, GL 448 (Str. 2!)

L Lob sei dem Herrn, GLMFs 738

ANTWORTPSALM nach der Lesung Jes 1,10.16-20

Kv Wer den rechten Weg beachtet, der schaut Gottes Heil ↪ **oder**
Selig, wer Gott fürchtet, GL 71,1, mit Ps 50(49) ↪


RUF VOR DEM EVANGELIUM Mt 23,1-12

R Christus, du König der ewigen Herrlichkeit, Ehre sei dir ↪ **oder**
Herr Jesus, dir sei Ruhm und Ehre, GL 176,3, **oder**
Lob sei dir, Herr, GLMFs 726,2, mit V ↪

¹ Zum Einzug

ANTWORTPSALM nach der Lesung Jes 1,10.16-20

T: Ps 50 (49), 23b M: Stephan Zippe

Kv a 

Wer den rech - ten Weg be - ach - tet, der schaut Got - tes Heil.

Kv b GL 71,1 Selig, wer Gott fürchtet und auf seinen Wegen geht.

Verse T: Ps 50 (49), 8-9.16b-17.21 u. 23 M: nach VIII.31

1. "Nicht wegen deiner Op - fer rü - ge ich dich, dei - ne Brandopfer sind mir im - mer vor  Kv

Au - gen. Doch nehme ich von dir Stie - re nicht an noch Böcke aus dei - nen Hür - den.

2. Was zählst du mei - ne Ge - bote auf und nimmst meinen Bund in dei - nen Mund? Da - bei  Kv

ist Zucht dir ver - hasst, mei - ne Wor - te wirfst du hinter dich.

3. Das hast du ge - tan, und ich soll schwei - gen? Meinst du, ich bin wie du? Ich halte es dir  Kv

vor Augen und rü - ge dich. Wer Opfer des Lo - bes bringt, ehrt mich; wer rechtschaffen  Kv

lebt, dem zeig ich mein Heil."

RUF VOR DEM EVANGELIUM Mt 23,1-12

Ruf I T: Lektionar M: Stephan Zippe
Chri - stus, du Kö - nig der e - wi - gen Herr - lich - keit, Eh - re sei dir!

Ruf II GL 176,3 Herr Jesus, dir sei Ruhm und Ehre!

Ruf III GL_{MFs} 726,2 Lob sei dir, Herr, König der ewigen Herrlichkeit!

Vers T: Ez 18,31 M: Markus Eham
So spricht Gott, der Herr: Werft al - le Ver - ge - hen von euch, die ihr ver - übt habt!

Ruf
Schaffteuch ein neu - es Herz und ei - nen neu - en Geist!

BEGLEITGESANG ZUM EINZUG

w Ich schreie zu dir, o Herr. Meine Zuflucht bist du. – GL 75,1 (Halbton höher), mit VV

Verse T: Ps 13(12),4-5 M: Markus Eham
Ich schreie zu dir, o Herr. Meine Zuflucht bist du.

K 1. Herr, mein Gott, mach hell meine Augen,
damit ich nicht entschlafe und sterbe,
damit sich mein Feind nicht rühmt:
Ich habe ihn überwältigt.

A Ich schreie zu dir, o Herr ...

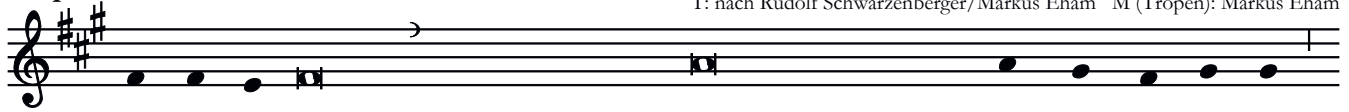
K 2. Ehre sei dem Vater und dem Sohn
und dem Heiligen Geist,
wie im Anfang, so auch jetzt und allezeit
und in Ewigkeit. Amen.

A Ich schreie zu dir, o Herr ...

KYRIERUFE mit GL 556, 2

Tropen

T: nach Rudolf Schwarzenberger/Markus Eham M (Tropen): Markus Eham



K Herr Je - sus Christus, du hast dich in den Tod gegeben, um uns Men-schen zu ret - ten:



Ky - ri - e e - le - i - son. A Ky - ri - e e - le - i - son. K Durch dein Kreuz hast du



uns mit Gott ver-söhnt: Chri - ste e - le - i - son. A Chri - ste e - le - i - son.



K Du verkündest uns das Wort, das uns zum Leben führt: Ky - ri - e e - le - i - son. A Ky - ri - e ...