

Turmsanierung Stand April 2022

Turmhelm

Das Gerüst wurde über die Wintermonate bis zum Kreuz erweitert, somit können die Schäden an der Außenseite des Turmhelms, welche bisher nur über Drohnenaufnahmen gesichtet wurden genauer untersucht werden.

Begutachtung des Turmhelm außen!

Die erste Besichtigung brachte erhebliche Schäden an Stellen des Turmhelms zu Tage, die durch die starke Verbindung der einzelnen Bauelemente, welche während der Sanierung in den 1980er Jahren erfolgte, und den Einwirkungen der Schwingung des alten Glockenstuhls entstanden sind.

Als nächstes erfolgt die Reinigung der einzelnen Elemente, um auch die kleineren, versteckten Schäden, besser sichtbar zu machen.



Die Innensanierung des Turmhelms wurde im Herbst 2021 abgeschlossen.

Rekonstruktion der Brüstung

Die Werkstücke wurden, über die Wintermonate weiter angefertigt und zum größten Teil schon auf dem Umgang angebracht.

Die Öffnungen werden noch vergittert und mit Stahlstäben verstärkt um ein durchbiegen der Drahtfelder zu reduzieren.

Der Wasserablauf erfolgt zukünftig auf die gesamte Brüstungslänge.

Die weitere Bearbeitung des Bodenbelages, erfolgt erst wenn das Gerüst am Turmhelm zurückgebaut wird, da aktuell die Stützlast hierfür auf dem Umgang liegt.



Wasserschläge

Der Neubau der Werkstücke hierfür erfolgte ebenfalls während der Wintermonate. Die ersten sind bereits angebracht.

Vorher

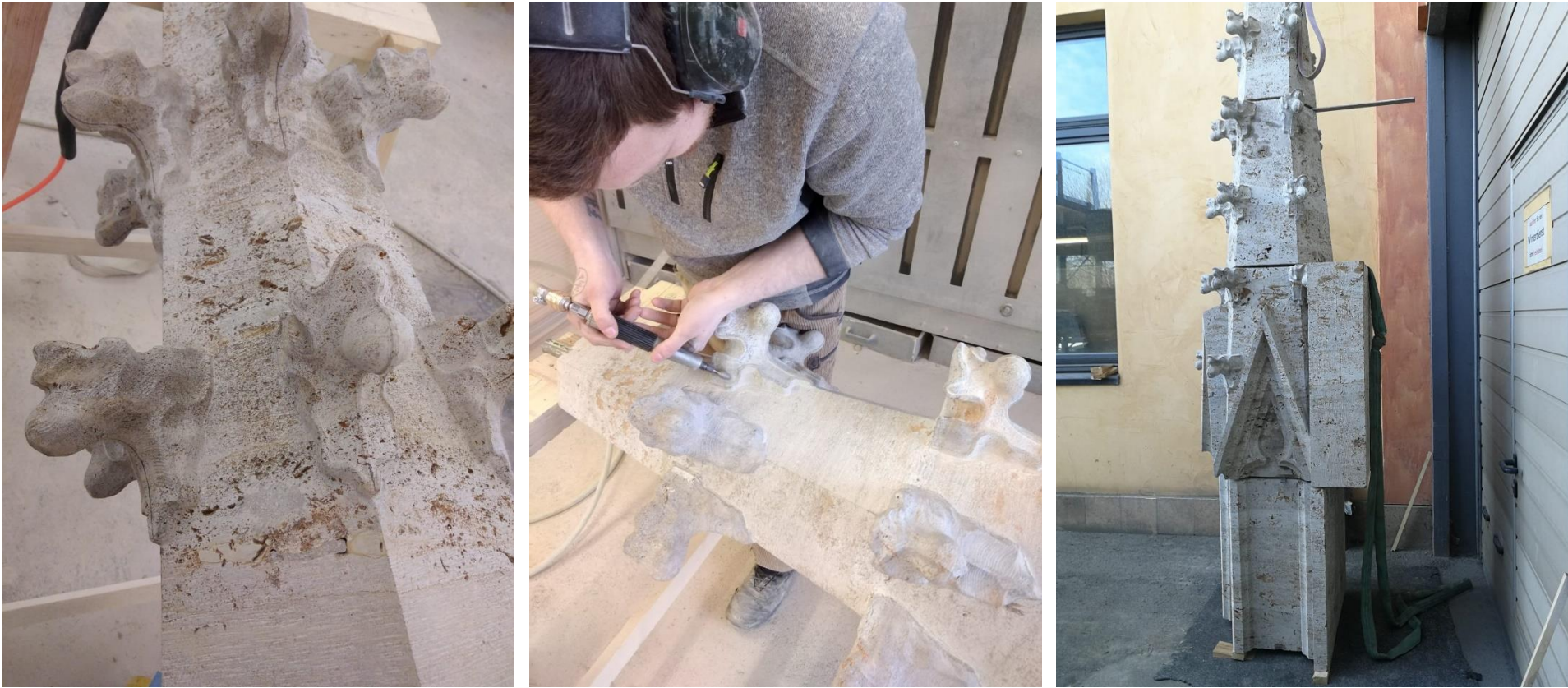


Neu



Fialtürme

Wie an der Brüstung und den Wasserschlägen, wurde über den Wintermonaten, mit der Rekonstruktion der 8 Fialtürme begonnen.



Verfugung und Austausch der Ziegel

Die Fassadenziegel am Turm werden weiter ausgebessert. Zuerst werden die Fugen vorgefräst und dann von Hand ausgeschlagen. Die Verfugung erfolgt mit einem speziellen Fugenmörtel.

Ausführungsstand 30%



Graffiti am Turmkreuz

Leider haben unbekannte, in einer nächtlichen (sinnlosen) Aktion, das Turmkreuz mit einem Graffiti beschmiert.

