

Kinderhausstruktur

In unserem Kindergarten gibt es drei Integrationsgruppen, mit jeweils 10 Regelkindern und 5 Kindern mit besonderem Betreuungsbedarf und einem Kinderhort, ab September 2024 wieder als Integrationshort mit 10 Regelkindern und 5 Kindern mit besonderem Förderbedarf.

„Der Weg, auf dem die Schwachen sich stärken, ist der Gleiche, wie der Weg, auf dem die Starken sich vervollkommen!“

Maria Montessori



katholische
**SCHUTZENGE
KINDERTAGESSTÄTTE**

Katholisches - Schutzengel - Kinderhaus
Georg-Koch-Str. 1
82223 Eichenau

Ansprechpartner Kinderhaus:

Elisabeth Bergmeier - Leitung
Uta Listl - stellv. Leitung
Tel: 08141/888 90 90
Fax: 08141/888 90 924

KiGa.Schutzengel.Eichenau@kita.ebmuc.de

Kindertagesstättenverwaltung:

Frau Nicole Fuchs
nfuchs@ebmuc.de

Träger:

Kath. Kirchenstiftung
Zu den heiligen Schutzengeln



katholische
**SCHUTZENGE
KINDERTAGESSTÄTTE**

mit Integration

Eichenau

umweltzertifiziert nach EMAS III

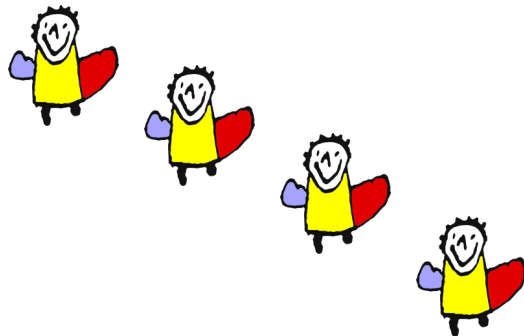
Katholisches

Pädagogische Arbeit

Im Mittelpunkt stehen das Kind in der Gruppe. Jedes Kind hat seinen eigenen Rhythmus in seiner Entwicklung und im Lernen. Darauf nehmen wir Rücksicht.

Das Kind ist in seiner Person und seinem Verhalten etwas Einmaliges und hat damit den Anspruch auf ein besonderes Wahrnehmen seiner Person und seiner Bedürfnisse.

Wir begleiten die Kinder auf ihrem Weg, nehmen sie in ihrer Ganzheit wahr und geben ihnen die Impulse, die sie für ihre Entwicklung brauchen.



Schutzengel

Integration

Das Besondere an der integrativen Arbeit ist die Vermittlung von Achtsamkeit, Respekt und Toleranz vor dem „Anderssein“ und Hilfe zur Selbsthilfe in allen Lebensbereichen.

Neben den Regelkindern kommen zu uns Kinder mit:

- Wahrnehmungs- und Sprachauffälligkeiten
- Konzentrationsstörungen
- Aggressionen und Ängste
- Kontaktschwächen und Distanzlosigkeit
- Auffälligkeiten im fein- und grobmotorischen Bereich
- Seh- und Hörschwächen
- Körperliche Behinderungen, soweit sie in der Einrichtung gefördert werden können

Kinderhaus

Zielsetzung

Die Kinder werden in Ihrem Selbstvertrauen, ihrer Selbstsicherheit, Natürlichkeit, Spielfähigkeit, Integrität, in ihren eigenen Fähigkeiten und ihrer schöpferischen Kraft bestärkt.

Ein weiteres Ziel ist es, den Kindern Verantwortungsbewusstsein für die Schöpfung zu vermitteln, um unsere Erde zu schützen und zu erhalten.

Durch gemeinsame Feste und Feiern erleben wir Gemeinschaft und Nähe und erfahren dadurch Lebenskraft und Lebensfreude.

