

Sie möchten einen zurückliegenden oder aktuellen Missbrauch oder übergriffiges Verhalten melden?

Die externen unabhängigen Ansprechpersonen prüfen (Verdachts-)Fälle von Grenzverletzungen, sexuellen Übergriffen und Missbrauch Minderjähriger und schutz- oder hilfebedürftiger Erwachsener durch Kleriker, Ordensangehörige oder andere Mitarbeiter:innen im kirchlichen Dienst.

Dipl. Psych. Kirstin Dawin

St.-Emmeram-Weg 39
85774 Unterföhring
Telefon: 0 89 / 20 04 17 63
E-Mail: KDawin@missbrauchsbeauftragte-muc.de

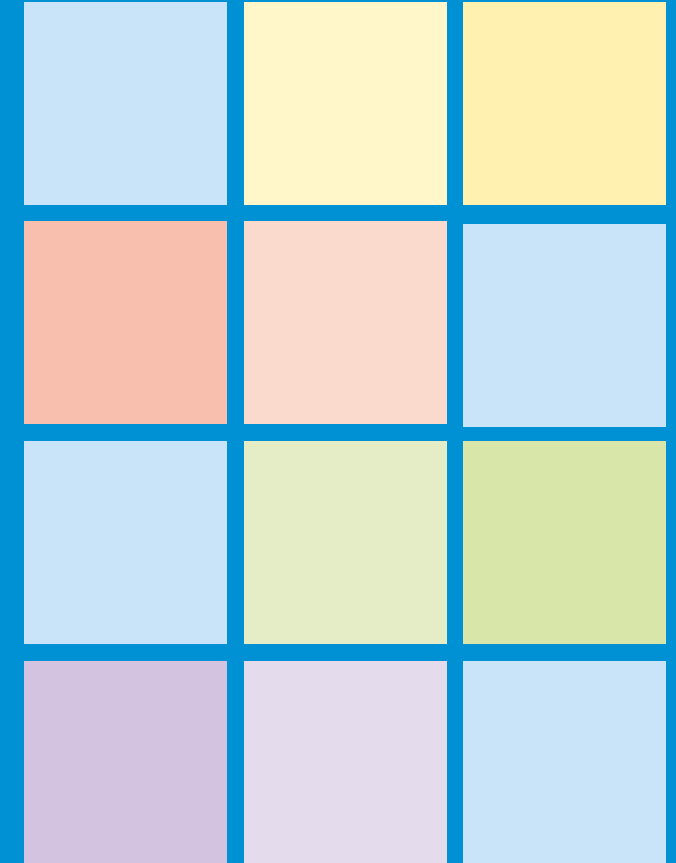
Dipl.-Soz.päd. Ulrike Leimig

Postfach 42
82441 Ohlstadt
Telefon: 0 88 41 / 6 76 99 19
Mobil: 01 60 / 8 57 41 06
E-Mail: ULeimig@missbrauchsbeauftragte-muc.de

Dr. jur. Martin Miebach

Tengstraße 27 / III
80798 München
Mobil: 01 74 / 3 00 26 47
E-Mail: MMiebach@missbrauchsbeauftragte-muc.de

Wo erhalte ich Hilfe bei sexueller Gewalt und Übergriffen?



Impressum

Erzdiözese München und Freising (KdöR)
vertreten durch das Erzbischöfliche Ordinariat München
Generalvikar Christoph Klingan
Kapellenstraße 4, 80333 München

Verantwortlich für den Inhalt: Stabsstelle zur Prävention
von sexuellem Missbrauch

Realisierung des Produkts mit der Stabsstelle Kommunikation,
Visuelle Kommunikation

Druck: www.sasdruck.de

Papier: enviro[®]ahead, hergestellt aus 100% Altpapier, FSC[®]-zertifiziert
Die Kompensation der CO₂-Emissionen erfolgt über Klimaschutzprojekte des kirchlichen Kompensationsfonds Klima-Kollekte gGmbH

UID-Nummer: DE811510756

Stand: Oktober 2023



präventiⁿ
in der erzdiözese
münchen und freising



präventiⁿ
in der erzdiözese
münchen und freising

Hilfe für Kinder, Jugendliche und Erwachsene bei sexueller Gewalt und Übergriffen

■ Anlauf- und Beratungsstelle für Betroffene von sexuellem Missbrauch in der Erzdiözese München und Freising

Diese Stelle berät Betroffene niederschwellig und informiert über die verschiedenen Unterstützungsmöglichkeiten der Erzdiözese.
Telefon: 0 89 / 21 37 - 7 70 00

■ Seelsorge für Betroffene von Missbrauch und Gewalt in der Erzdiözese München und Freising

Telefon: 0 89 / 21 37 - 7 73 75

■ Telefonseelsorge Erzdiözese München und Freising

Telefon: 08 00 / 1 11 02 22 Chat + Mail
www.telefonseelsorge.de

■ **Die Deutsche Bischofskonferenz** bietet unter www.gegengewalt-anfrauen-inkirche.de kostenlose und anonyme Beratung für Frauen an, die im kirchlichen Raum Gewalt erfahren haben und zum Zeitpunkt der Taten bereits volljährig waren.

■ Unabhängige Beauftragte der Bundesregierung für Fragen des sexuellen Kindesmissbrauchs

Telefon: 08 00 / 2 25 55 30
www.hilfe-portal-missbrauch.de

■ Das Hilfe-Telefon Sexueller Missbrauch

Telefon: 08 00 / 2 25 55 30
www.hilfe-telefon-missbrauch.de

■ IMMA e.V. – Beratungsstelle für Mädchen und junge Frauen

Telefon: 0 89 / 23 88 91 10
E-Mail: beratungsstelle@imma.de
www.imma.de

■ KIBS – Beratungsstelle für Jungen und junge Männer, die sexualisierte Gewalt erfahren haben

Telefon: 0 89 / 23 17 16 - 91 20
E-Mail: mail@kibs.de
www.kinderschutz.de/angebote/beratung-bei-missbrauch-gewalt/kibs

■ KinderschutzZentrum München

Diese Stelle berät Kinder, Eltern und Fachkräfte bei allen Fragen zu (vermuteter) Kindeswohlgefährdung.
Telefon: 0 89 / 55 53 56
www.kinderschutzbund-muenchen.de

■ Wildwasser München e.V. – Fachstelle für Prävention und Intervention bei sexualisierter Gewalt gegen Frauen* und Mädchen*

Externe Fachstelle zur Information über das kirchliche Antragsverfahren
Telefon: 0 89 / 60 03 93 31
www.wildwasser-muenchen.de

■ Beratungsstelle Frauennotruf München

Telefon: 0 89 / 76 37 37
www.frauennotruf-muenchen.de

■ Münchner Informationszentrum für Männer e.V.

Krisen- und Lebensberatung für Männer
Externe Fachstelle zur Information über das kirchliche Antragsverfahren
Telefon: 0 89 / 5 43 95 56
www.maennerzentrum.de/kontakt

■ Münchner Insel

Krisen- und Lebensberatung
Telefon: 0 89 / 22 00 41
www.muenchner-insel.de

■ **Psychotherapeutische Hochschulambulanz & Traumaambulanz** am Department Psychologie der Ludwig-Maximilians-Universität München
Telefon: 0 89 / 21 80 - 7 25 65
www.psy.lmu.de/traumaambulanz

■ Gottessuche

Gottessuche bietet Menschen, die sexualisierte Gewalt erlebt haben, seelsorgliche Begleitung.
www.gottes-suche.de

■ Ehe-, Familie- und Lebensberatung der Erzdiözese München und Freising

Beratungsstelle München-Mitte
Rückertstr. 9, 80336 München
Telefon: 0 89 / 54 43 11 - 0
E-Mail: info@eheberatung-oberbayern.de
www.erzbistum-muenchen.de/ordinariat/ressort-6-caritas-und-beratung/ehe-familien-lebensberatung/beratungsstellen

Sie möchten wissen, wie die Erzdiözese Kinder, Jugendliche und schutz- oder hilfebedürftige Erwachsene vor sexueller Gewalt und Übergriffen schützt?

Informationen über die Arbeit der Stabsstelle Prävention von sexuellem Missbrauch finden Sie im Internet unter: www.erzbistum-muenchen.de/missbrauch-und-praevention

