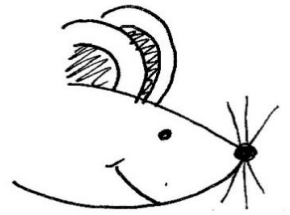




DIE KIRCHENMAUS

Eine Zeitung von Kindern
für Kinder



Ausgabe 62 - März 2024

In dieser Ausgabe lest ihr:

Kinderfastenaktion 2024

So leben die Menschen in Kolumbien

Bastelideen und Rezepte aus Kolumbien

Wie wächst eine Bohne?

In dieser Ausgabe für euch:
Bohnensamen zum Aussäen

FASTEN²⁰²⁴AKTION

Jetzt
spenden,
Zukunft
schenken

**INTERESSIERT
MICH DIE BOHNE**



misereor
GEMEINSAM GLOBAL GERECHT

Wisst ihr wo Kolumbien liegt und wie die Menschen dort leben?

Kolumbien ist ein Land in Südamerika. Es liegt ganz im Nordosten des Kontinents und hat eine Küste am Atlantik und eine am Pazifik. Seinen Namen erhielt das Land zu Ehren von Christoph Kolumbus. Der berühmte Seefahrer Kolumbus selbst war allerdings nie im heutigen Kolumbien.

Das Land ist etwa dreimal so groß wie Deutschland, hat aber nur gut halb so viele Einwohner. So gut wie alle Einwohner sprechen Spanisch, die Amtssprache des Landes. Manche sprechen auch noch die Sprachen der Ureinwohner.

Kolumbien liegt auf dem Äquator.

In Kolumbien gibt es sehr viele verschiedene Pflanzen- und Tierarten. Viele davon gibt es in keinem anderen Land der Erde.

Weil das Land so hoch liegt, verlieren die Wolken ihr Wasser und es regnet viel. Mit dem Wasser wird auch viel elektrischer Strom gemacht.

Viele Menschen arbeiten im Bergbau. Damit verdient das Land fast die Hälfte des Geldes. Gefördert werden Kohle, Erdöl und das Metall Nickel, aber auch Gold, Silber und Platin, dazu der Smaragd, ein besonderer Edelstein.

In der Industrie werden die Bodenschätze weiter verarbeitet zu Stahl, Beton und vielen anderen Produkten. Auch Textilien und Lebensmittel werden hergestellt.

In der Landwirtschaft gibt es viel Kaffee, Bananen und Zucker, aber auch viele andere Nahrungsmittel. Der Anbau von Kaffeebohnen in den Anden hat das Land berühmt gemacht und ist heute ein Weltkulturerbe. In keinem Land Südamerikas wachsen so viele Kartoffeln in den verschiedensten Sorten. Viele Blumen werden vor allem nach Europa verkauft.

Religion in Kolumbien

92 Prozent der Menschen in Kolumbien gehören einer christlichen Kirche an. Von diesen sind rund 70 Prozent römisch-katholisch, 20 Prozent evangelisch. Diese teilen sich in viele kleine protestantische Kirchen auf. Indigene Gruppen pflegen häufig einen Katholizismus, der mit indigenen Bräuchen vermischt wird.

Alexis aus Kolumbien erzählt über sein Land in einem Film unter www.kinderfastenaktion.de.



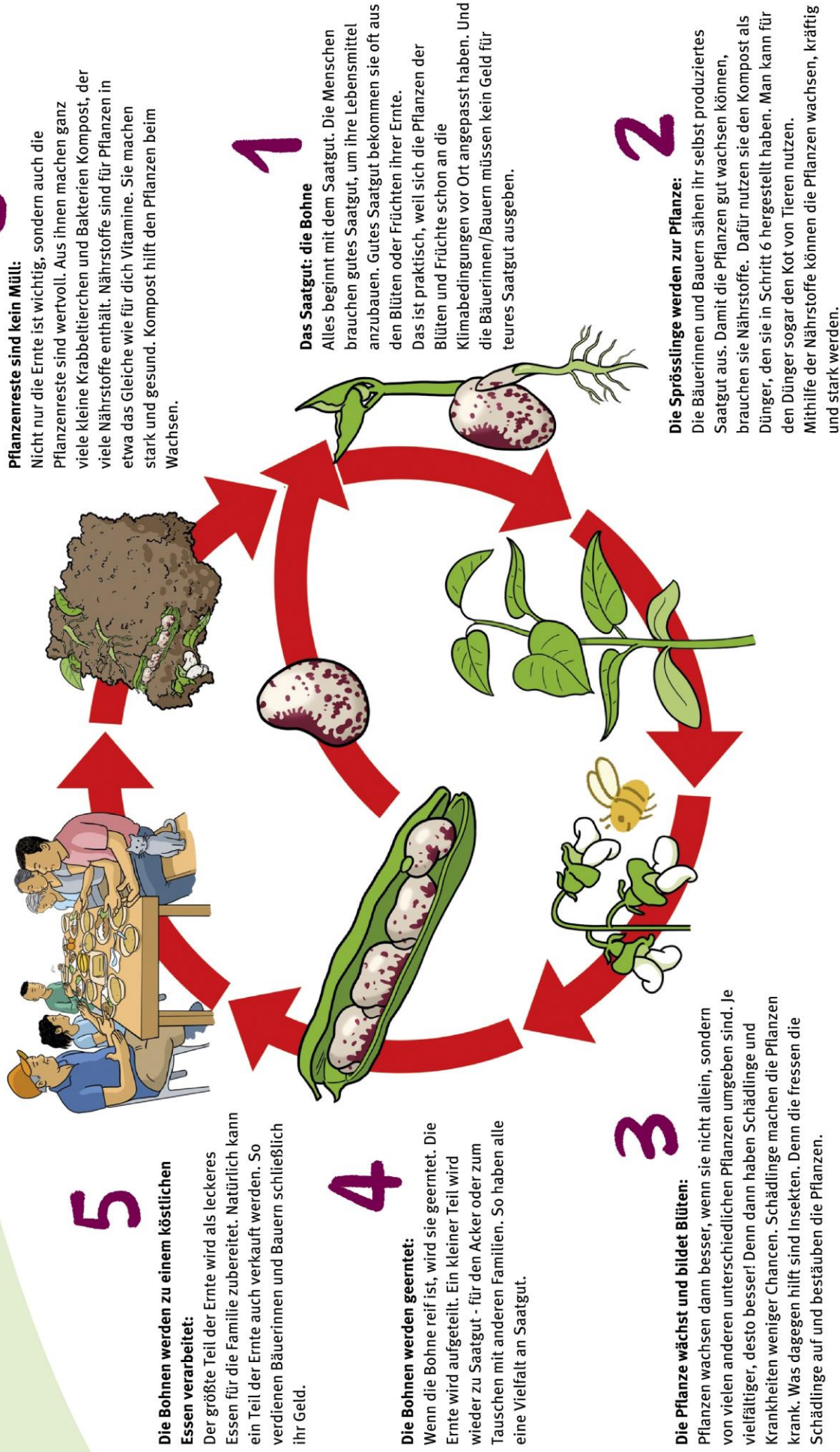
Flagge

Hauptstadt	Bogotá
Amtssprache	Spanisch
Staatsoberhaupt	Präsident Gustavo Petro
Einwohnerzahl	Etwa 49 Millionen
Fläche	Etwa 1.142.000 Quadratkilometer



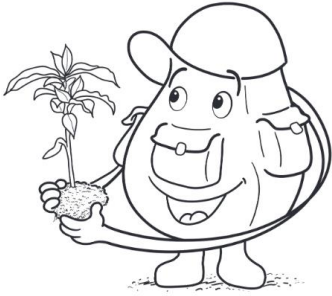
Diese **katholische Wallfahrtskirche** ist ein beliebtes Ausflugsziel.

Kreislauf einer Pflanze



Kressegarten aus Getränkekarton

Bastelidee:



- 1 Das obere Drittel von einem Getränkekarton abschneiden (dies sollte am besten ein*e Erwachsene*r machen). Nun kann entweder die oberste Schicht des Kartons abgezogen werden (hierzu am besten an der Klebekante anfangen) oder der Karton wird mit deckender Farbe überstrichen. Dies wird später das Haus. Es können auch noch Fenster und Türen ausgeschnitten oder aufgemalt werden.
- 2 Aus dem anderen Teil wird der Garten: Hierfür wird eine Seite mit ca. 1-2 cm der angrenzenden Seiten abgeschnitten. Am offenen Ende werden die Seiten, die hochstehen, nach ca. 1 cm eingeschnitten, sodass das Haus dort hineingestellt werden kann. Bei Bedarf können die Ecken, die am Dach des Hauses und am Ende des Gartens noch abstehen, mit Bastelkleber festgeklebt werden.

MATERIAL

- Gut ausgespülter Getränkekarton
- Schere oder Cuttermesser
- eventuell Bastelkleber
- Wasserfarben oder bunte Filzstifte
- Watte
- Kressesamen

- 3 Auf die Fläche kann nun die Watte mit den Kressesamen gelegt werden. Die Watte sollte feucht gehalten werden und der Garten sonnig stehen, so gibt es schon nach wenigen Tagen einen schönen grünen Garten. Die frische Kresse sieht toll aus und schmeckt köstlich auf Salaten oder auf einem belegten Brot.



Rezept aus Kolumbien:

Bohnen-Eintopf



Alexis' Oma bereitet ein leckeres Essen zu

ZUTATEN

- 3 EL Öl
- 500g getrocknete oder frische Bohnen
- 4 Kartoffeln
- 2 Fleischtomaten
- 2 Frühlingszwiebeln
- 1 zerdrückte Knoblauchzehe
- 5 gewürfelte Möhren
- 1 gewürfelte Zwiebel
- 1 gehackte Paprika
- Salz und Pfeffer nach Geschmack

ZUBEREITUNG

Wenn getrocknete Bohnen genutzt werden, die Bohnen am Vortag einweichen und das Einweichwasser anschließend wegschütten.

Öl in einen Topf erhitzen und das kleingeschnittene Gemüse und die Bohnen hinzugeben. Kurz anbraten, dann mit etwas Wasser ablöschen und mit einem Deckel abgedeckt köcheln lassen, bis alles gar ist.



Bohnen aus Kolumbien



Quiz:

Was wisst ihr über Kolumbien?

1- Wo liegt Kolumbien?

- A in Europa
- B in Nordamerika
- C In Südamerika

2. Was ist die Hauptstadt von Kolumbien

- A Rio
- B Bogota
- C Marseille

3. Welche Stadt liegt tatsächlich auch in Kolumbien?

- A. Madrid
- B. Barcelona
- C. Paris

4. Was ist der längste Fluss Kolumbiens

- A. Amazonas
- B Magdalena
- C Nil

5. An welchen Meeren liegt Kolumbien?

- A Mittelmeer
- B Pazifik



Wie kommt die Pflanze aus dem Samen?

Pflanzen entwickeln sich aus Samen. Darunter versteht man eine Art kleinen Kern, in dem sich genetische Informationen zum Aufbau der Pflanze und einige Nährstoffe für eine erste Entwicklung befinden.

Samen sind wie kleine Schatztruhen, die alles für das Wachstum enthalten. Damit aus einem Samen eine Pflanze entsteht, sind ganz bestimmte Bedingungen erforderlich, die sich von Art zu Art, von Sorte zu Sorte unterscheiden.

Grundsätzlich braucht es folgende 5 Dinge:

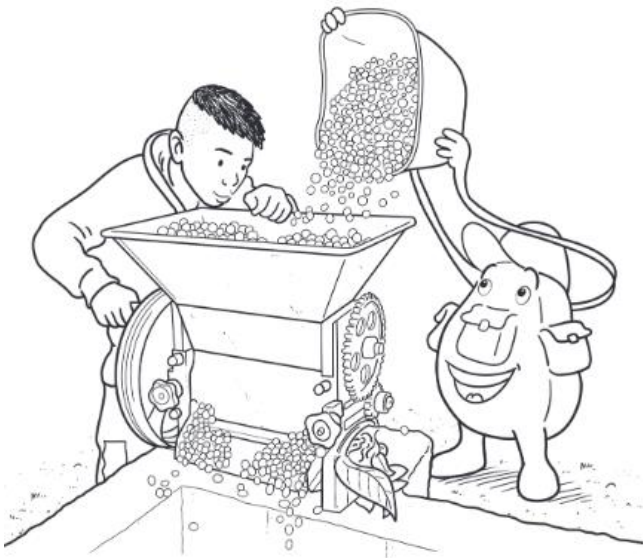
Wasser: Wasser ist der Schlüssel zum Leben. Es aktiviert Enzyme im Samen und ermöglicht chemische Reaktionen, die zur Keimung führen.

Sauerstoff: Wie jedes lebende Wesen benötigt auch der Keimling Sauerstoff für den Stoffwechselprozess.

Temperatur: Jede Pflanze hat ihre optimale Keimtemperatur. Sie beeinflusst die Geschwindigkeit und den Erfolg der Keimung. So beginnt der Samen von Reis erst bei etwa 10 Grad zu keimen, während der Roggen auf unseren Feldern schon bei etwa 2 Grad zu wachsen beginnt.

Licht: Alle Samen benötigen Licht, um zu keimen. Manche von ihnen bevorzugen kurzwelliges Licht, müssen also an der Erdoberfläche liegen, andere langwelliges Licht, weshalb sie in die Erde eingegraben werden. Sie sind also Lichtkeimer (z.B. Basilikum und Minze) oder Dunkelkeimer (z.B. Erbse und Feldsalat).

Nährstoffe: Der Keimling verwendet die im Samen gespeicherten Nährstoffe, bis er in der Lage ist, durch Photosynthese selbst Nahrung herzustellen.



Familiengottesdienst
am
Palmsonntag
24. März 2024

JESUS IST UNSER KÖNIG



Treffpunkt: 11.00 am Kreuz
Friedhof Untermenzing

Nach der Palmbuschweihe ziehen wir gemeinsam (Jung und Alt) in die Kirche ein und feiern zusammen Familiengottesdienst.
Im Anschluss an den Gottesdienst:

Kuchenverkauf der Ministranten



Lösungen zum Quiz:
1 C, 2 B, 3 A, 4 B, 5 C

Einladung zum
Palmbuschen-Binden:

Am 22.03.2024 um 14.30 Uhr im
Pfarrheim St. Martin.
Bitte mitbringen: 2 €



Die nächsten Gottesdienste für Familien:

- | | |
|------------------------------|---|
| 24.03.2024, 11 Uhr | Familiengottesdienst zum Palmsonntag,
Beginn am Kreuz auf dem Friedhof |
| 28.03.2024, 19.30 Uhr | Familiengottesdienst zum Gründonnerstag |
| 29.03.2024, 10 Uhr | Kinderkreuzweg von Maria Himmelfahrt nach St. Martin |
| 29.03.2024, 15 Uhr | Karliturgie in freier Form, auch für Kinder nach der Erstkommunion |
| 29.03.2024, 18 Uhr | Holy Hour mit Lobpreis-Musik, für Teenies und Erwachsene |
| 01.04.2024, 11 Uhr | Kindergottesdienst am Ostermontag mit Ostereiersuche |

Bohnen aussäen leicht gemacht:

1. Nehmt einen Blumentopf und füllt ihn mit Blumenerde.
2. Macht ein Loch in die Erde und legt drei Bohnen hinein.
3. Gießt die Erde gut an und stellt den Topf an einen sonnigen Platz (erst wenn es nicht mehr friert dürfen Bohnen ins Freie).
4. Unsere Bohnen sind Buschbohnen - etwa 8 Wochen nach der Aussaat könnt ihr grüne Bohnen ernten.

Ich hoffe, es hat
euch gefallen –
bis zum nächsten
Mal!

Impressum:

Matthias Bayerle
Tobias Bayerle
Valentin Illgen

