

Turmsanierung Stand März 2024

Portale:

Die Steinarbeiten am Nordportal sind hier nicht so umfangreich wie am Südportal

Hier haben die ersten Reinigungsarbeiten am Natur- und Kunststein begonnen. Diese werden in Strahl- und Feuchtreinigungsmethoden durchgeführt.

Erste Testreinigungen am Beton



Natursteinkrabbe vorher



Nach der ersten Reinigung



Am Südportal fallen an den Natursteinen mehr Arbeiten an als am Nordportal.

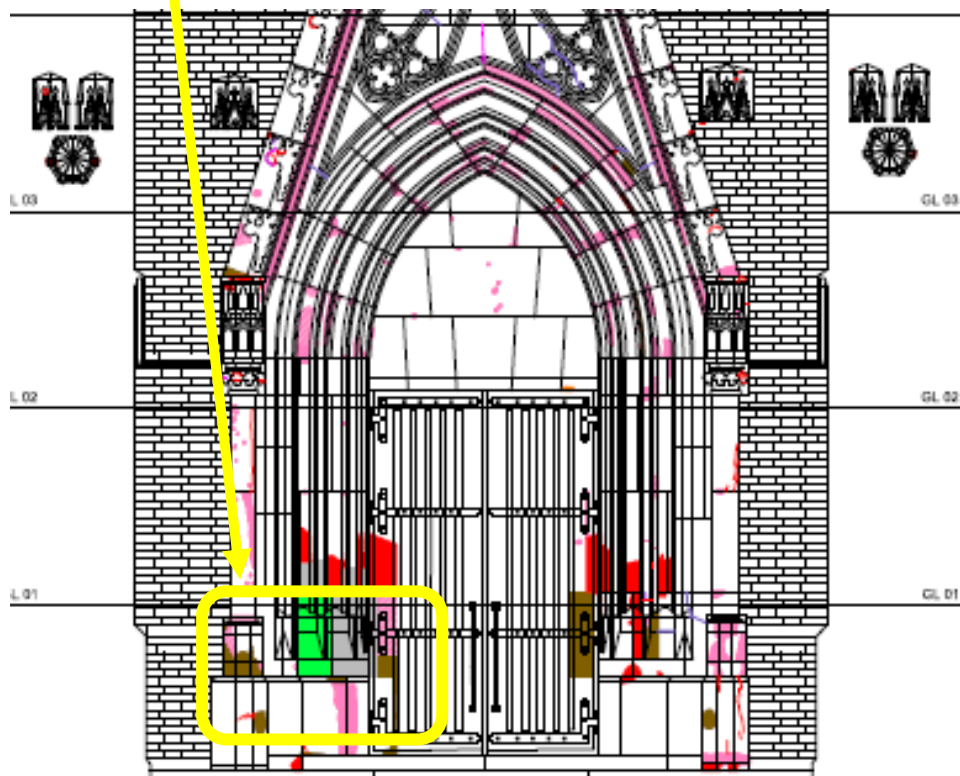
So müssen zum Beispiel, größere Sandsteinelemente komplett ausgetauscht werden. Wie hier als Beispiel dargestellt. Die Kartierung zeigt die weitere Vorgehensweise.



Legende

Steinrestaurierung

-  Reluze Altergängerung
-  Ergänzung Sand- / Kunststein
-  Rückbau Altergängerung / Ergänzung Sandstein
-  Risschlämme Kunststein
-  Rissverschluss Sandstein
-  Rissinjektion Sand- / Kunststein
-  Schlämmen / glätten Werksteinoberfläche
-  Aufbringen Glattschicht Sand- / Kunststein
-  Festigung Sandstein
-  Schalensicherung Sandstein
-  Klebung Bruchstück
-  Vernadelung Bauteil
-  Herstellen, Liefern, Einbau Vierung
-  Ausbau / Einbau Neuteil
-  Kartierung von anderer Seite



Baustelleneinrichtung:

Nach Ostern soll der Rückbau der Gerüste erfolgen. Für die Arbeiten an den Seitenportalen werden diese neu aufgestellt da man, so wie das Gerüst jetzt steht, nicht an das jeweilige Werkstück kommt. Das Gerüst am Hauptportal wird so weit wie möglich zurückgebaut.

Das Hauptportal bleibt voraussichtlich bis zum Ende der Baumaßnahme (Juli 2024) untertunnelt, da das große Baustellentor hier am Gerüst befestigt ist.

Die Baustelleneinrichtung Nordwestseite wird abgebaut, die Wohncontainer werden zurückgebaut, 4 Stück werden an die Südseite kommen. An dieser wird die Einhausung abgebaut und durch Bauzaun ersetzt.

Die nicht benötigten Ziegel werden auf dem Podest der Südseite gelagert, um diese für einen möglichen weiteren Bauabschnitt bereit zu stellen. Diese werden mit einer Einhausung versehen um sie sicher auch für längere Zeit lagern zu können.

Eine Entscheidung wann der 2. Bauabschnitt kommen könnte ist noch nicht gefallen.

Für die Kirchenstiftung

Karl-Heinz Pronold