

**Gruppen**

**Fahrten und  
Ausflüge**

**Gottes-  
dienste**

**Betreuung**

**Musikalische  
Angebote**

# **Familien Angebote**

**im Pfarrverband  
Harlaching**



# GOTTESDIENSTE

An Festtagen, wie z.B. Erntedank und Heilig-Drei-König, finden besondere Gottesdienste im Rahmen der sonntäglichen Pfarrgottesdienste in unseren beiden Pfarrkirchen statt. Zudem gibt es verschiedene Angebote während des Kirchenjahres, wie Kinderkreuzweg am Karfreitag, St. Martins-Umzüge und natürlich die Kindermette am Hl. Abend.

## **Kindergottesdienste in Harlaching**

Jeden 2. Sonntag des Monats in Maria Immaculata und jeden 4. Sonntag im Monat in Hl. Familie außerhalb der Ferien bereitet ein Team spezielle Gottesdienste in der Pfarrei Hl Familie um 9.30 Uhr und in der Pfarrei Maria Immaculata um 11.00 Uhr. Zielgruppe sind Kinder vom Kindergartenalter bis zur Erstkommunion. Der Gottesdienst für die Kinder findet parallel zum Gottesdienst statt, die Kinder gehen zusammen in einen extra Raum, die Eltern können, müssen aber nicht begleiten.

In der Evangelischen Emmauskirche findet einmal im Monat ein Mini-Gottesdienst für Familien im Vorschulalter und einmal ein Kindergottesdienst statt.

## **Kindergottesdienstteams**

Wenn Sie selbst Kinder haben, die gerne zu diesen Gottesdiensten gehen und unsere Kindergottesdienste bereichern wollen, sind Sie herzlich eingeladen mitzuwirken. Gerne Kontakt über den Diakon Schedl von Brockdorff per mail: [MSchedlVonBrockdorff@ebmuc.de](mailto:MSchedlVonBrockdorff@ebmuc.de)

## **Frühschichten**

An den Freitagen im Advent und in der Fastenzeit gestalten die Jugendgruppen einen Gottesdienst mit Impulsen und Musik. Beginn ist jeweils um 6.00 Uhr in der Kapelle von Maria Immaculata. Anschließend findet ein gemeinsames Frühstück im Pfarrsaal statt.

## **Bergmesse**

Am zweiten oder dritten Sonntag im September findet unsere Bergmesse statt mit anschließender Einkehr im Gasthof oder Picknick auf der Wiese. Aushänge informieren vorab über den Ort und das genaue Datum.

# **SAKRAMENTE**

## **Taufe**

Die Taufe Ihres Kindes melden Sie bitte im Pfarrbüro Hl. Familie an. Dort wird auch der Termin vereinbart. Gut ist es, wenn Sie zur Anmeldung schon eine Kopie der Geburtsurkunde und evtl. eine Patenbescheinigung des Taufpaten bzw. der Taufpatin mitbringen können.

## **Erstkommunion**

Die Kinder der 3. Klasse sind jedes Jahr zur Vorbereitung auf die Erstkommunion eingeladen. Die Einladungen werden zu Beginn des Schuljahres verschickt. In mehreren Weggottesdiensten, Gruppenstunden und gemeinsamen Veranstaltungen werden die Kinder auf den Empfang des Sakramentes der Eucharistie im April oder Mai vorbereitet. Die Mithilfe von Eltern bei der Vorbereitung ist herzlich willkommen.

## **Firmung**

Die Firmung findet abwechselnd in den Pfarrkirchen Hl. Familie und Maria Immaculata jeweils für alle Jugendlichen des Pfarrverbandes, die im laufenden Schuljahr 15 Jahre alt werden, statt. Die Einladung erfolgt zu Beginn des Schuljahres. Die Vorbereitung ist sehr individuell. Die Jugendlichen können sie sich nach ihren Interessen und zeitlichen Möglichkeiten selbst gestalten.

## **FLOHMÄRKTE**

Beide Kindergärten veranstalten ein- bis zweimal im Jahr einen Flohmarkt für Spielsachen und Kinderkleidung. Sie können sowohl kaufen als auch verkaufen. Die Termine erfahren Sie über die Pfarrbüros oder die Kindergärten.

## **BÜCHEREI**

In unserer Bücherei in Maria Immaculata gibt es ein großes Angebot an Romanen und Kinderbüchern. Öffnungszeiten sind immer außerhalb der Ferien am Mittwoch und Freitag, 16.00 – 18.00 Uhr.

# FÜR KLEINERE KINDER

## BETREUUNG

### Spielgruppe Hl. Familie

Kontakt über das Pfarrbüro, Tel 69 39 040

### Kindergarten Hl. Familie

Zweiguppiger Kindergarten

Gesamtöffnungszeit:

7:30 bis 15:30 Uhr (Mo bis Do); 7:30 bis 14:00 Uhr (Freitag)

päd. Kernzeit: 9:00 bis 13:00 Uhr

Tel.: 089 6908770

(zw. 7:30 und 9:00 bzw. ab 13:00 Uhr,  
ansonsten Anrufbeantworter)

E-Mail: [hl-familie.muenchen@kita.ebmuc.de](mailto:hl-familie.muenchen@kita.ebmuc.de)

### Kindergarten Maria Immaculata

Dreigruppiger Kindergarten

Der Kindergarten ist grundsätzlich von 7.30 bis 16 Uhr in Betrieb. Die Dauer der Betreuung richtet sich nach der Zeit, die die Eltern für ihr Kind gebucht haben.

Tel.: 089 646175

Telefonisch sind wir täglich von 7.30 bis 15 Uhr zu erreichen.  
(Aus personellen Gründen kann zeitweise auf den Anrufbeantworter umgestellt sein, bitte sprechen Sie Ihr Anliegen auf Band und es folgt ein zeitnahe Rückruf)

E-Mail: [maria-immaculata.muenchen@kita.ebmuc.de](mailto:maria-immaculata.muenchen@kita.ebmuc.de)

# **GRUPPEN ab der 3. Klasse**

## **MINISTRANTEN**

Die Ministranten bereichern das gottesdienstliche Leben in unserem Pfarrverband, durch ihre Teilnahme und ihr Engagement in den Gottesdiensten, bei den Wallfahrten und Prozessionen. Zudem gibt es viele Aktionen, wie Kinoabende, ein gemeinsames Wochenende, Übernachtungen und Frühstücke.

Jedes Jahr nach der Erstkommunion freut sich die Ministrantenschar über Neuzugänge. Nachdem erst einmal geübt wird, wie der Gottesdienst abläuft und was es alles zu tun gibt, werden die neuen Ministranten im Sommer dann offiziell aufgenommen.

### **Hl. Familie**

Donnerstag, 17.30 Uhr  
Alexander Reich, Franz Blattenberger,  
Steffi Blattenberger, Theresa Gillitzer

### **Maria Immaculata**

immacjugend@gmail.com  
oder AHagl@ebmuc.de

## **JUGENDGRUPPEN**

In beiden Pfarreien gibt es offene Jugendgruppen für Jungs und Mädchen ab 9 Jahren. Die Gruppen treffen sich wöchentlich oder nach Absprache zum Fußballspielen, Kochen, Film schauen oder zur Vorbereitung eines Gottesdienstes.

Einmal im Jahr gibt es einen gemeinsamen Ausflug aller Gruppen. Zudem gestalten die Gruppen einen Frühschoppen, wirken bei der Erstkommunion- und Firmvorbereitung mit und helfen beim Pfarr- und Sommerfest.

# MUSIKALISCHE ANGEBOTE

## Musik im Pfarrverband Harlaching

Mit dem Schuljahresbeginn, am Dienstag, 10.9.2024, beginnen wieder alle unsere Musikgruppen und Chöre mit ihrer Probenarbeit. In allen Musikgruppen und Chören sind neue Mitglieder sehr herzlich willkommen. Genauere Infos erhalten Sie sehr gerne von unserem Kirchenmusiker, Herrn Heinz Riedmann, unter mail [heinz@riedmann.de](mailto:heinz@riedmann.de) oder unter 0151 22812471.

## Chöre für Kinder und Jugendliche

**Kinderchor 1**, Kinder vom Vorschuljahr bis ca. 10 Jahren

Probe dienstags 16:00 Uhr bis 16:45 Uhr im Musikzimmer Heilige Familie

**Kinderchor 2**, Kinder von der 4. Klasse bis ca. 13 Jahren

Probe dienstags 17:00 Uhr bis 17:45 Uhr im Musikzimmer Heilige Familie

**Kinderchor Maria Immaculata**, Kinder vom Vorschuljahr bis ca. 10 Jahren

Probe mittwochs 17:00 Uhr bis 17:45 Uhr im Pfarrsaal Maria Immaculata

**Jugendchor**, Kinder und Jugendliche ab ca. 13 Jahren

Probe dienstags 18:00 Uhr bis 18:45 Uhr im Musikzimmer Heilige Familie

## Chöre für Erwachsene

**Chor Maria Immaculata**

Probe mittwochs 19:30 Uhr bis 21:00 Uhr im Pfarrsaal Maria Immaculata

**Chor Heilige Familie**

Probe donnerstags 19:30 Uhr bis 21:00 Uhr im Pfarrsaal Heilige Familie

## Instrumentalgruppen

**Blechbläser 1**, Probe montags 19:15 Uhr bis 20:00 Uhr im Musikzimmer Heilige Familie

**Blechbläser 2**, Probe montags 19:45 Uhr bis 20:45 Uhr im Musikzimmer Heilige Familie

**Pfarrei-Band**, Probe dienstags 19:00 Uhr bis 20:00 Uhr im Musikzimmer Heilige Familie

**Streicher-Ensemble**, Probe mittwochs 18:00 Uhr bis 19:00 Uhr im Pfarrsaal Maria Immaculata

**Kinderorchester**, Probe donnerstags 16:45 Uhr bis 17:30 Uhr im Musikzimmer Heilige Familie

**Flöten-Ensemble**, Probe donnerstags 18:30 Uhr bis 19:15 Uhr im Musikzimmer Heilige Familie

## **Kurse**

**Blockflötenkurs Heilige Familie**, für Kinder ab der 1. Klasse; Ab 8. Oktober 2024  
Probe dienstags 15:15 Uhr bis 15:50 Uhr im Musikzimmer Heilige Familie

**Blockflötenkurs Heilige Familie**, für Kinder ab der 1. Klasse; Ab März 2025  
Probe mittwochs 16:15 Uhr bis 16:50 Uhr im Musikzimmer Heilige Familie

**Trompetenkurs**, für Kinder und Jugendliche ab ca. 9 Jahren; Ab Mai 2025  
Probe montags 18:15 Uhr bis 19:00 Uhr im Musikzimmer Heilige Familie

*Heinz Riedmann, Kirchenmusiker*

[heinz@riedmann.de](mailto:heinz@riedmann.de)

*0151 / 22 81 24 71*

# FAHRTEN UND AUSFLÜGE

Jedes Jahr geht es in der ersten Pfingstferienwoche auf die **Pfingstfahrt**. Bis zu 50 Kinder und Jugendliche verbringen eine spannende Woche in einer Jugendherberge, mit Spielen, Ausflügen und gemütlichen Abenden am Lagerfeuer. Anmeldungen und Ausschreibungen liegen ab März in den Kirchen auf.

Im Sommer geht es dann ins **Zeltlager**. Meistens in der ersten Sommerferienwoche. Die Leiterinnen und Leiter lassen sich jedes Jahr spannende Spiele einfallen, außerdem muss Tag und Nacht die Lagerfahne bewacht werden. Selber kochen und gemeinsame Aktionen gehören natürlich auch dazu. Anmeldungen und Ausschreibungen liegen ab März in den Kirchen auf.

# FAMILIENKREIS

In der Pfarrei Hl. Familie hat sich der **Familienkreis** gegründet. Der Familienkreis soll für alle Familien eine neue Plattform sein, um den Austausch und das Miteinander zu fördern.

Der Familienkreis organisiert verschiedene Kurse, Workshops und Treffen für Kinder und Familien. So z.B.

- **Eltern-Kind-Singen**
- **Hip Hop Kurs**
- **Schwimmkurs**
- **Mamafit**
- **Bastel- und Malkurse**
- **Theater-, Musik- und Marktveranstaltungen**

Die aktuellen Angebote finden Sie auf der Homepage des Familienkreises: <https://www.familienkreis-harlaching.de>



# KONTAKTE

## **Pfarrei Hl. Familie**

Am Bienenkorb 2, 81547 München

Tel: 089 / 69 39 040

email: [hl-familie.muenchen@ebmuc.de](mailto:hl-familie.muenchen@ebmuc.de)

## **Pfarrei Maria Immaculata**

Seybothstraße 53, 81545 München

Tel: 089 / 64 44 10

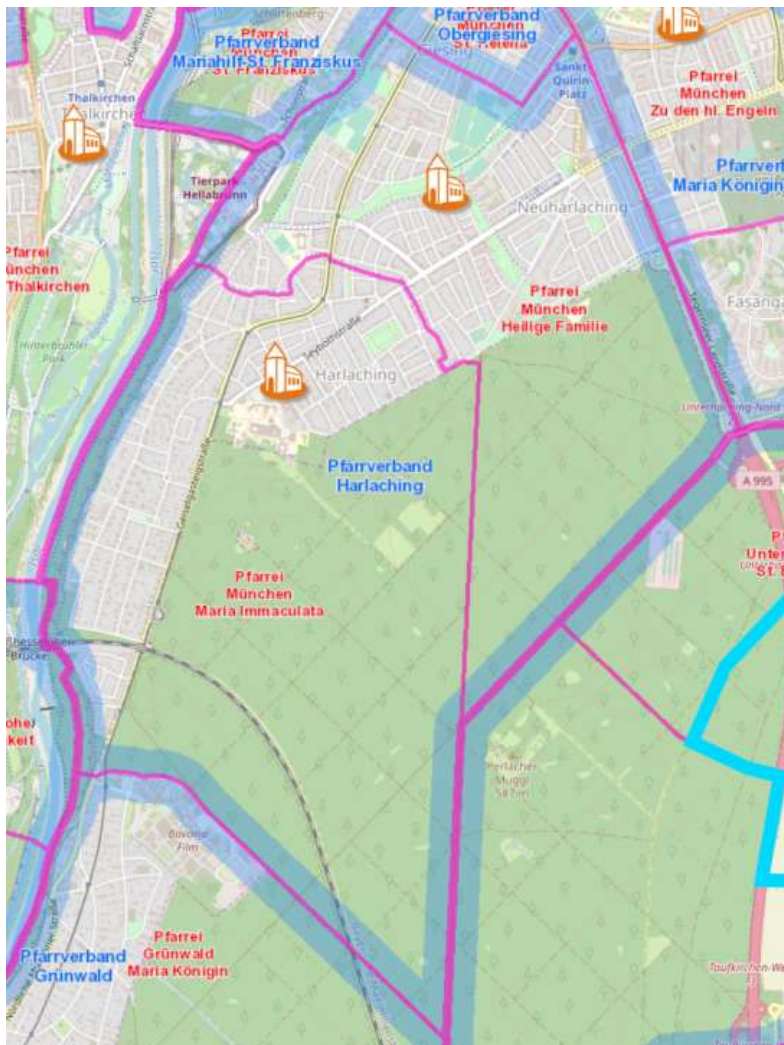
email: [maria-immaculata.muenchen@ebmuc.de](mailto:maria-immaculata.muenchen@ebmuc.de)

## **Anton Hagl, Pfarradministrator**

Am Bienenkorb 2, 81547 München

Tel: 089 / 69 39 040

email: [ahagl@ebmuc.de](mailto:ahagl@ebmuc.de)



Bildnachweis:  
ID 37396107 © Wavebreakmedia Ltd  
| Dreamstime.com

Karte:  
© Erzbistum München und Freising