



Kindergarten St. Michael Inzell

KRIPPENGRUPPE

Allgemeine Informationen

Öffnungszeiten

Mo. – Do. 07.00 – 16.00 Uhr
Fr. 07.00 – 14.00 Uhr

Träger

Pfarrkirchenstiftung Mariä Unbefleckte
Empfängnis
Kita- Verbund Siegsdorf

Die Eingewöhnungszeit beginnt im September. Eintritte im Laufe des Jahres können nur bei freiem Platzangebot berücksichtigt werden.

In unserer Einrichtung werden Kinder **ab einem Jahr** aufgenommen.

Sie haben die Möglichkeit zwischen verschiedenen Buchungszeiten zu wählen.

Mindestbuchungszeit beträgt 25 Stunden in der Woche.

Rundum gut betreut

Unsere Qualitätsstandards:

- ▶ Fachkräfte mit Krippenerfahrung
- ▶ 12 bis maximal 15 Kinder in einer Gruppe
- ▶ Räumlichkeiten:
 - ein großer Gruppenraum
 - ein Nebenraum mit Küchenzeile für Bewegung und Essen
 - ein kleiner Raum für Ruhe/Entspannung und Schlafen
 - ein abgegrenzter Wickelplatz mit Kindertoilette
- ▶ Vielseitiges Materialangebot
- ▶ Eigener Garten für die Krippenkinder

Räumlichkeiten













Das Team

Verena Söll

Erzieherin & Krippenpädagogin

5 Tage/Woche



Conny Wenzl

Erzieherin & Krippenpädagogin

4 Tage/Woche



Katrin Wellinger

Kinderpflegerin

5 Tage/Woche



Hanni Rieder

Kinderpflegerin

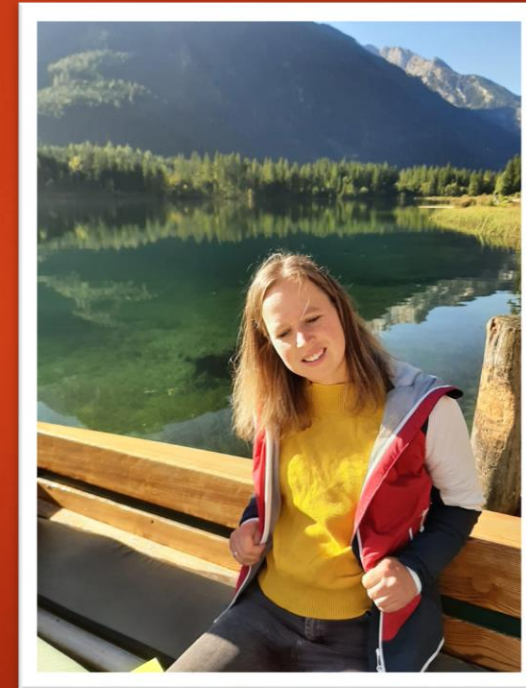
3 Tage/Woche



Anita Hopf

Erzieherin

3 Tage/Woche



Wichtiges zur Eingewöhnung

Für Ihr Kind ist der Eintritt in die Krippe ein revolutionärer Schritt. Auf einmal zeigt sich eine ganz neue Welt. Viele fremde Menschen, andere Kinder, neue Räume und Spielsachen sind auf einmal da.

Wir bieten:

- ▶ Eine elternbegleitende und individuelle Eingewöhnung ganz auf die Bedürfnisse der Kinder abgestimmt
- ▶ In Ihrem Beisein können wir zum feinfühligem Spielpartner Ihres Kindes werden
- ▶ Das Kind erfährt Zugewandtheit, Verlässlichkeit, Sicherheit und Geborgenheit

Voraussetzung dafür ist, dass Sie als Eltern ebenso wie wir als Fachkräfte bereit sind, dem Kind so viel Zeit zum Eingewöhnen zu geben, wie es eben braucht. Die Eingewöhnungen finden ab September bis Ende Oktober statt.

Tagesablauf

- ▶ 07.00 – 08.30 Uhr
Bringzeit und Freispiel
- ▶ 09.00 Uhr
Morgenkreis
- ▶ 09.30 Uhr
Brotzeit
- ▶ Ab ca. 10 Uhr
Freispielzeit im Gruppenraum oder Garten
Zeit für gezielte Beschäftigungen
- ▶ 11.30 Uhr
warmes Mittagessen
- ▶ Ab 12.00 Uhr
Zeit für Ruhe
- ▶ 14.00 – 16.00 Uhr
Freispielzeit im Gruppenraum oder Garten

Übergang von der Krippe in den Kindergarten

Dies geschieht durch:

- ▶ Gegenseitige Besuche und Begegnungen
- ▶ Patenschaften der älteren Kinder für die Jüngeren
- ▶ „Dabei sein“ bei einigen Festen und Feiern des Kindergartens

Wir freuen uns auf
Euch! 😊

Euer Krippenteam